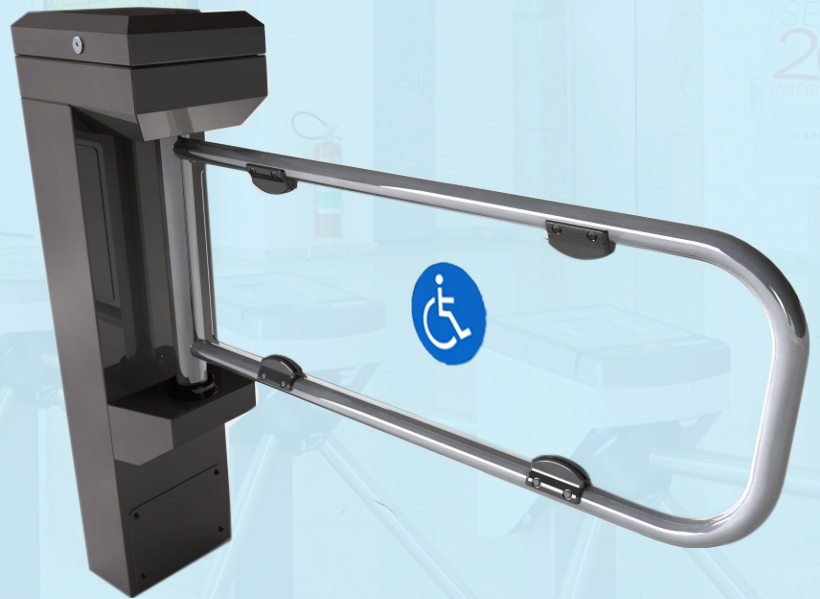


CATRACAS

MECÂNICAS E ELETROMECCÂNICAS



MADIS

CATRACAS

Na MADIS as catracas são reconhecidas por sua durabilidade, resistência e segurança. Confira alguns de nossos modelos mecânicos e eletromecânicos

RBC 3 MECÂNICA / ELETROMECAÂNICA (3 BRAÇOS)



- Catraca eletromecânica com 3 braços em aço inox, estrutura super-reforçada, com tubo de aço perfilado à prova de golpes.
- Sistema mecânico provido de rolamento, isento de desgaste. Sistema eletrônico moderno com acionamento por contato de relé, ou sinal de 5 Volts opticamente isolado que libera a catraca por 7 segundos, travando-a automaticamente após o giro.
- Possui sensor de giro para adequação a diversos equipamentos. Acabamento com tinta epóxi, altamente resistente, sobre superfície previamente fosfatizada.
- Na versão mecânica ela conta a quantidade de passagens e possibilita bloquear em um sentido de acesso.
- Opcional: Aço inox e contador para eletromecânica.

MDC 2905

Visando atender as necessidades de todo controle de acesso desenvolvemos um produto que agrega design, segurança, resistência e alta qualidade.

Características:

- Modelo Eletrônico
- Estrutura completa com tratamento anti-corrosivo (fosfatizante) e pintura eletrostática a pó;
- Braço com aço carbono cromado;
- Sensor óptico (padrão) e de contato seco;
- Voltagem: 12 Vcc, 24 Vcc, 110 Vac e 220 Vac;
- Dimensões: 972 x 240 x 1090

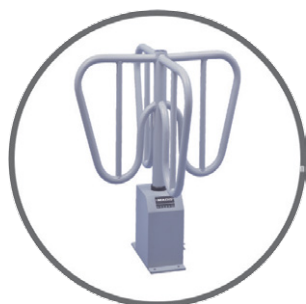
Opcionais :

- Braço em aço inox;
- Totalmente em aço inox;
- Sistema de liberação através de relógios Madis a botoeira;
- Contador numérico mecânico, eletromecânico ou digital de fluxo de pessoas;
- Pictogramas orientativos e operacionais;
- Sinalizador sonoro;
- Sistema emergencial de liberação de giro livre do braço para evacuação rápida;



RBC 4 MECÂNICA / ELETROMECAÂNICA (4 BRAÇOS)

Desenvolvida para transporte coletivo, seu sistema mecânico é protegido com tampa resistente, estrutura em aço, trava encerrante e contador blindado com anti-retorno, o que garante a inviolabilidade e permite total segurança de arrecadação. O equipamento é provido de rolamentos, o que elimina a necessidade de manutenção. Estrutura super-reforçada de caixa tubular e tubo de aço à prova de corrosão. Sistema mecânico com buchas de delrim, de durabilidade ilimitada, que dispensa lubrificação. O modelo eletromecânico dispõe de liberação por solenóide de 12 a 220 volts e sensores de posição de giro.



MADIS

www.madis.com.br

Central de Vendas:
centraldevendas@madis.com.br
0800 888 2222

Matriz: (11) 3026.3000 / Whatsapp: (11) 96642-5000